

Disponible en allemand,
anglais, espagnol et français.

FOCUS ON ZINC

HORS SÉRIE N°2 - TROPHÉE ARCHIZINC



Le trophée ARCHIZINC

En novembre 2003, nous avons décidé de donner un nouvel élan à FOCUS ON ZINC et à notre participation au salon international du bâtiment BATIMAT en associant les deux, invitant les architectes qui visitaient notre stand à s'inscrire au "Trophée ARCHIZINC", pour gagner ainsi la publication de leur projet dans cette revue.

Plus de 160 dossiers furent enregistrés et ont été soumis en février à un jury indépendant, composé d'architectes et de personnalités de l'industrie du bâtiment. Leur sélection de projets a été motivée par un intérêt architectural qui allait bien au-delà des considérations d'un producteur industriel.

Tous les lauréats ont été invités à une soirée de remise des prix à Paris à l'Institut du Monde Arabe en mai 2004. La cérémonie a été ouverte par Dominique Boudet, président du jury, et les prix ont été remis sous forme de trophées, conçus et réalisés en VM ZINC par des membres de nos équipes.

Tous les projets gagnants sont publiés dans cette édition spéciale de FOCUS ON ZINC, témoignant d'une véritable compétition internationale, avec des lauréats venant d'Allemagne, de Belgique, d'Espagne, de France, de Grèce, d'Italie et de Pologne.

Ce fut un grand plaisir pour l'équipe éditoriale d'être impliquée dans un événement de si grande envergure, qui donne à notre publication une orientation complémentaire à sa mission d'origine : grâce au "Trophée ARCHIZINC" nous espérons avoir apporté une petite contribution au débat sur l'architecture. Nous attendons avec impatience de lancer en 2005 la deuxième édition du "Trophée".

Christopher Smith
Directeur de la Publication




Le jury

- Dominique Boudet
**Ancien rédacteur en chef de la revue AMC Le Moniteur Architecture,
Président du Jury Trophée ARCHIZINC.**
- Dirk Jan Postel
Architecte, Directeur du cabinet d'architecture Kraaijvanger Urbis aux Pays-Bas.
- Jean-Pol Borremans
**Architecte, ex-président du Conseil National de l'Ordre
des Architectes en Belgique.**
- Jacques Fazilleau
**Ingénieur centralien de Paris, Directeur général de la société GEC,
membre du bureau Bâtiment de SYNTEC Ingénierie,
trésorier de l'OPQIBI.**
- Gilles de Mont-Marin
**Architecte DPLG, Directeur délégué de la SEMAPA
(SEM Aménagement de Paris).**
- Laurence Croslard
**Architecte urbaniste, membre du Conseil National de l'Ordre
des Architectes en France.**
- Lionel Dunet
**Architecte DESA, membre du Conseil National de l'Ordre
des Architectes en France.**
- Frédéric Borel
Architecte - Paris.
- Christopher Smith
**Directeur du Département Support à la Vente et de la publication
FOCUS ON ZINC - Umicore.**
- Roger Baltus
Architecte et ingénieur, Directeur du Département Business Expansion - Umicore.
- Céline Habert
Ingénieur au Bureau d'Assistance à la Conception - Umicore.

Editorial

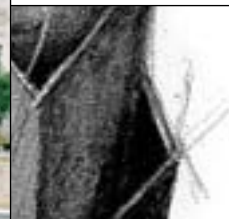
Pour l'organisation du "Trophée ARCHIZINC", Umicore s'était engagé à constituer un jury réellement indépendant pour juger un large éventail de réalisations européennes uniquement sur leurs qualités architecturales. Présider un tel jury ne pouvait être qu'une expérience passionnante. Et c'est en effet ce qu'a été la journée de délibérations ayant abouti au palmarès publié dans ce numéro spécial. Dans une ambiance ouverte et positive, les membres du jury, mêlant la diversité de leurs compétences et de leurs sensibilités, ont effectué un travail intense par catégorie de bâtiment, n'hésitant pas à soumettre les réalisations sélectionnées à une analyse serrée.

Nous avons établi quelques critères pour guider notre appréciation de chaque projet : qualité esthétique d'ensemble, originalité de l'emploi du matériau zinc et cohérence par rapport à la conception, précision de la mise en œuvre, intégration au contexte.

Notre tâche a été d'autant plus passionnante mais difficile que les projets qui nous ont été soumis étaient souvent d'une qualité élevée, conséquence d'une véritable participation européenne.

Ce trophée est la suite logique d'une démarche pertinente d'un industriel déjà impliqué de longue date dans une action de conseil et de prescription auprès des architectes. Une telle stratégie, destinée à tirer la qualité de la conception vers le haut, reste encore rare dans le domaine du bâtiment. Devant la qualité des réalisations soumises au jury, on ne peut que souhaiter la poursuite de cette démarche... et une longue vie au "Trophée ARCHIZINC".

Dominique Boudet
Président du jury



Page 6

Habitat individuel

Lauréat

- Maison à Meudon (France)

Mention Spéciale

- Maison à Mechelen (Belgique)

Mention Spéciale Réhabilitation

- Maison à Bruxelles (Belgique)



Page 16



Page 20

Habitat collectif

Lauréats

- Immeuble d'habitation "Torre Princesa" à Hilarión Eslava - Madrid (Espagne)

- Université Internationale de Brême (Allemagne)



Page 26

Equipements publics

Lauréat

- Collège du Mont d'Hor à Saint-Thierry (France)

Mentions Spéciales

- Théâtre Municipal de Roses à Gironne (Espagne)

- Centre Sportif Multifonction à Mahiago (Italie)

Mention Spéciale Technique

- Pôle Universitaire d'Ingénierie à Orsay (France)



Page 38

Lieux d'entreprises

Lauréat

- "Cutaan Laser Centrum" à Aalter (Belgique)

Mention Spéciale

- Centre commercial et d'affaires "The Harbour" à Thessalonique (Grèce)

Sommaire



Page 46

Prix Audace

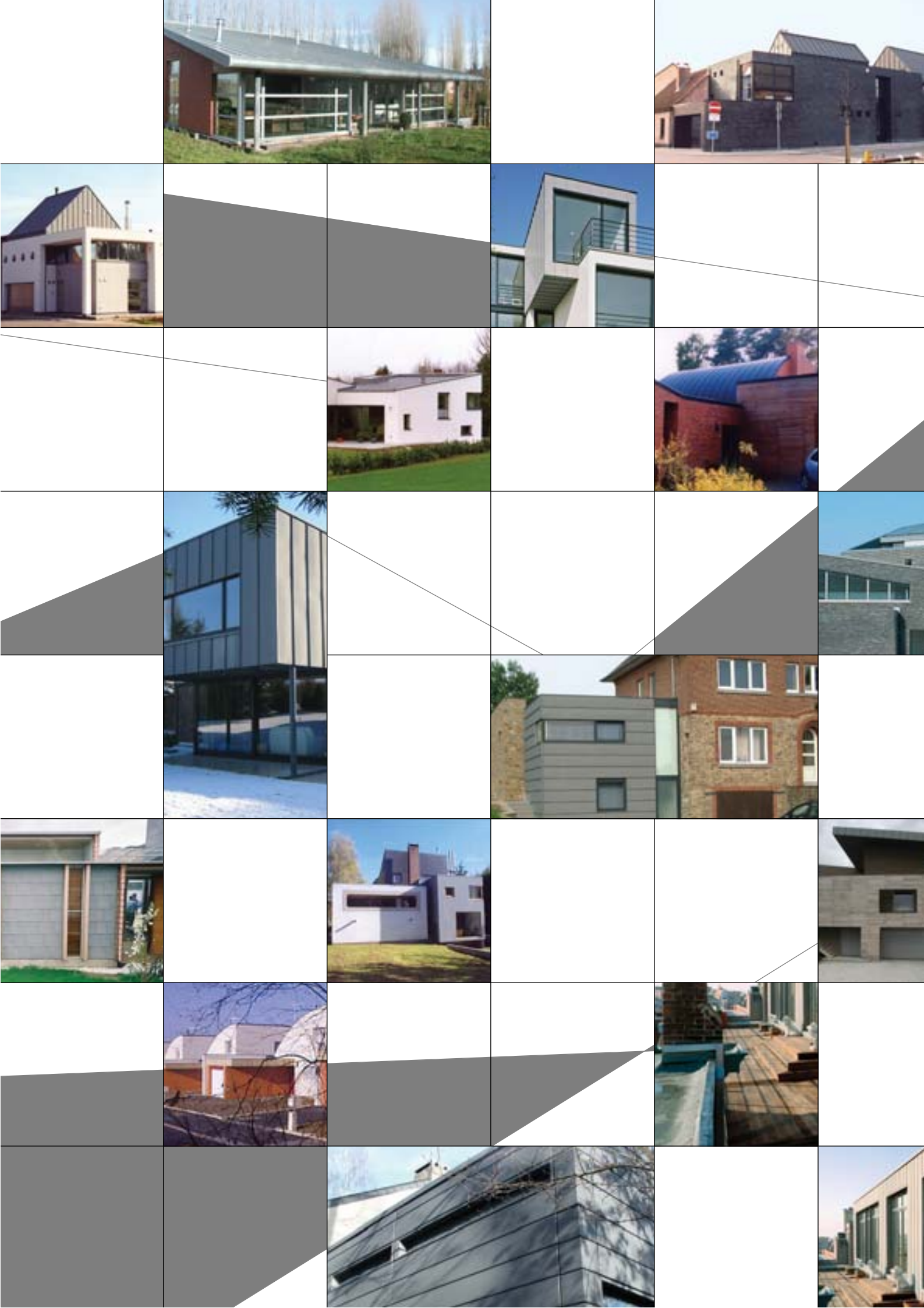
- Ecole Officielle de Langues à Murcie (Espagne)



Page 48

Prix Tradition

- Centre commercial et culturel à Poznan (Pologne)





17
projets
présélectionnés

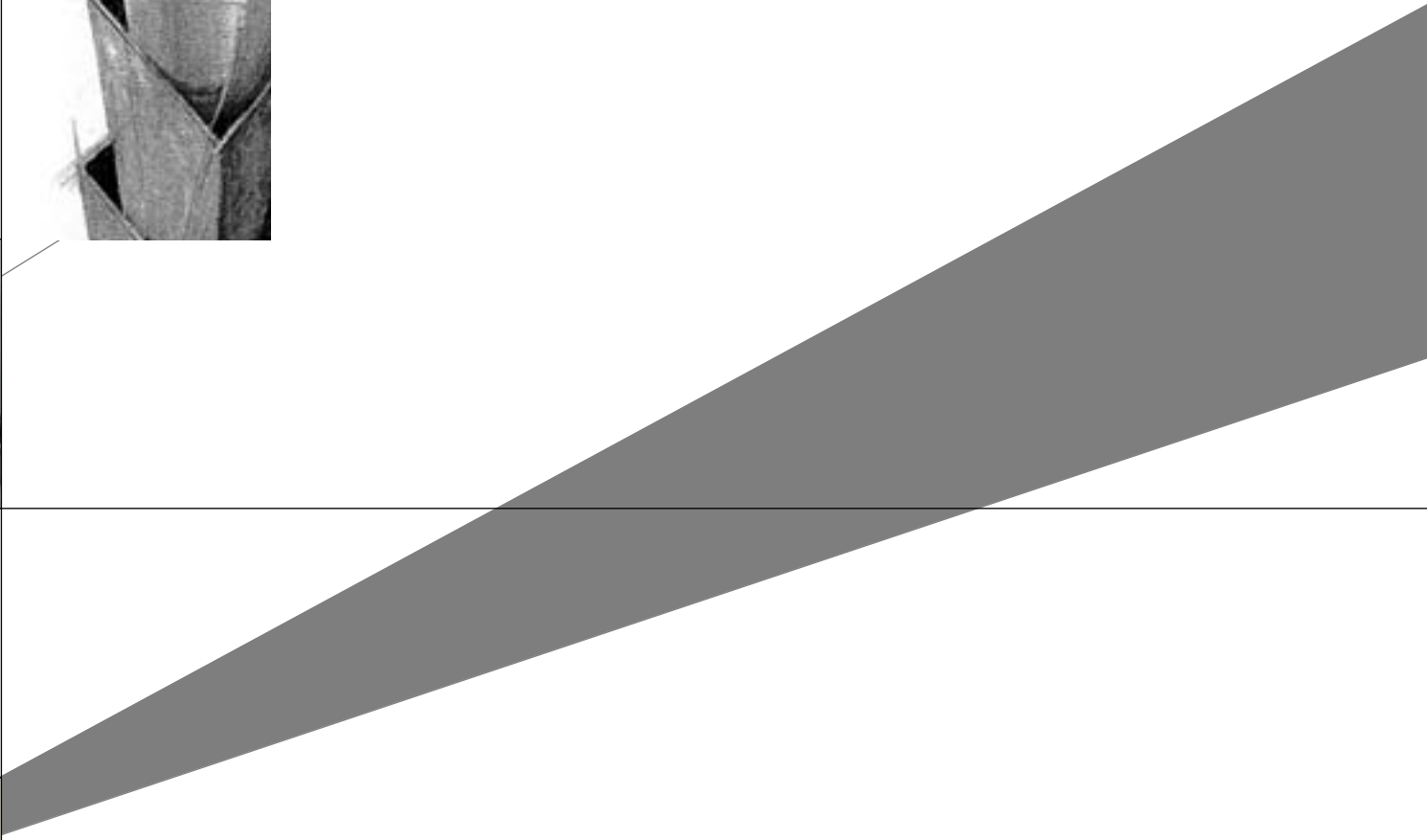
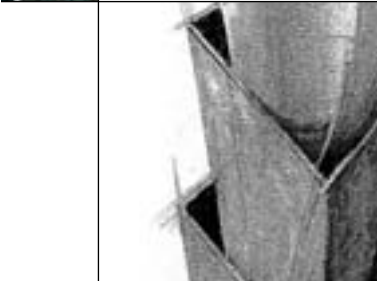


Habitat individuel

Lauréat

Mention Spéciale

Mention Spéciale Réhabilitation



Lauréat



Habitat individuel

Maison à Meudon (France)

Architecte(s) :

Emmanuel Kuhn, Patrice Dekonink
et Jean-Gabriel Doireau

Technique(s) : Joint debout en
couverture, façade et sous-face

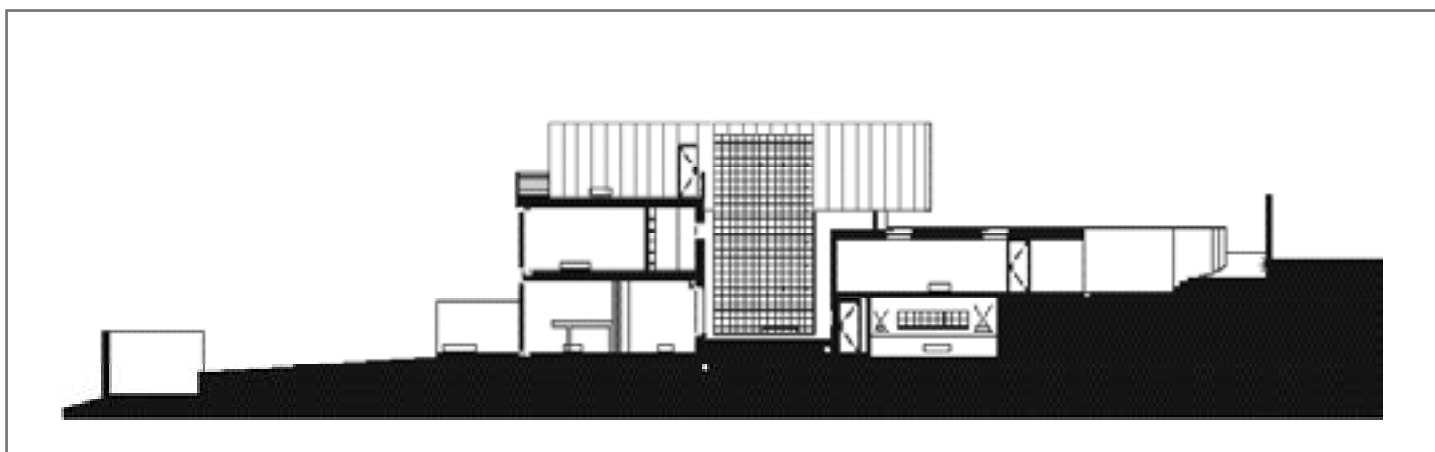
Aspect(s) : QUARTZ-ZINC®

Surface en zinc : 120 m²

Surface habitable : 240 m²



Jeu de cubes



Construite sur un ancien potager, la maison s'est bâtie selon les contraintes du terrain (bande étroite et en pente) et en application des règles d'urbanisme.

La maison se compose de trois blocs s'agrippant, en partie centrale, à l'épine dorsale de la maison. Celle-ci, réalisée en QUARTZ-ZINC® sur toutes ses faces, s'évase depuis l'entrée où elle joue l'effet d'auvent, jusqu'au jardin où elle devient chambre en porte à faux, avec vue et terrasse. Elle se compose d'un escalier, de paliers éclairés par un mur de pavés transparents et de la verrière.

Les cours anglaises entre les blocs laissent pénétrer la lumière naturelle au cœur de la maison et créent, depuis l'intérieur, de multiples percées visuelles.

Les panneaux de zinc pré-patiné s'opposent aux blocs cubiques enduits et talochés fin de couleur blanche, accentuant le jeu de boîtes. La volonté d'afficher clairement les contrastes s'exprime aussi au travers des menuiseries en aluminium laqué noir associées aux terrasses en bois. "Le zinc offre une grande malléabilité et capacité d'adaptation, et m'a permis de sortir des sentiers battus", explique Patrice Dekonink.







Photos : Paul Kozłowski, France.
Dessin : Dekonink-Kuhn Architectes, France.